

# *hama*®

H O M E   E N T E R T A I N M E N T

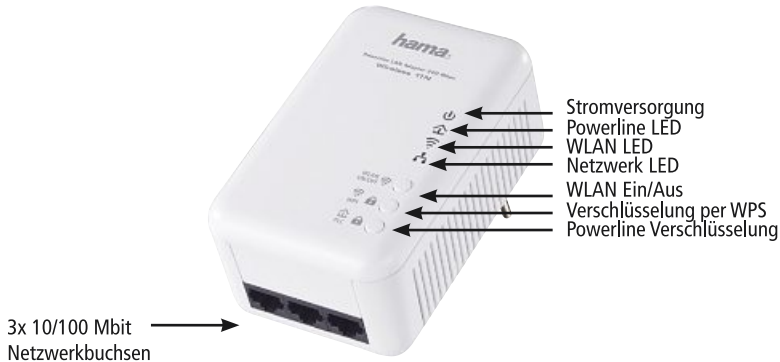
## **Powerline 11N WLAN Adapter/Set 200 Mbps**



**00053129**  
**00053130**  
**00053170**  
**00053171**

# ⓓ Bedienungsanleitung

## LEDs und Netzwerkanschluss



LED	Beschreibung
<b>Stromversorgung (Grün)</b>	- <b>Leuchtet:</b> Das Gerät ist betriebsbereit. - <b>Blinkt:</b> Stromsparmodus aktiv (Stand-By-Betrieb)
<b>Powerline (Grün/Orange/Rot)</b>	- <b>Leuchtet:</b> Es besteht eine Powerlineverbindung. - <b>Aus:</b> Der Adapter hat keine weiteren kompatiblen Powerline Geräte erkannt.
<b>WLAN (Grün)</b>	- <b>Leuchtet:</b> Das WLAN Modul ist eingeschaltet - <b>Blinkt:</b> Es werden Daten per WLAN übertragen - <b>Aus:</b> Das WLAN Modul ist ausgeschaltet.
<b>Netzwerk (Grün)</b>	- <b>Leuchtet:</b> Es besteht eine Netzwerkverbindung per Kabel - <b>Blinkt:</b> Es findet eine Datenübertragung statt - <b>Aus:</b> Es ist kein Netzwerk Kabel angeschlossen

POWERLINE LED	Beschreibung
<b>Grün</b>	optimale Übertragungsgeschwindigkeit
<b>Orange</b>	durchschnittliche Übertragungsgeschwindigkeit
<b>Rot</b>	geringe Übertragungsgeschwindigkeit

---

Der Hama 200 Mbps Powerline 11N WLAN Adapter verfügt über eine eingebaute Konfigurationsoberfläche, die mit einem Standard-Webbrowser oder eines Programms aufgerufen werden kann. Hier lassen sich die meisten Einstellungen für den Betrieb des Gerätes anpassen. Lediglich die erstmalige Integration des Hama 200 Mbps Powerline 11N WLAN Adapter in ein bestehendes Powerline-Netzwerk sollten Sie mit Hilfe Verschlüsselungsknopfes (Details entnehmen Sie bitte dem Benutzerhandbuch auf der Software CD-ROM) vornehmen.

## 1. Eingebaute Konfigurationsoberfläche aufrufen

Um die Konfigurationsoberfläche aufrufen zu können, müssen Sie das für Betriebssystem vorgesehene Software von der beiliegenden CD-ROM installieren.

## 2. Software Installation

### Windows

Mit Hilfe des Installationsassistenten installieren Sie die Software zur Konfiguration des Adapters unter dem Windows-Betriebssystem:

- Der HomePlug-Konfigurationsassistent findet alle erreichbaren PLC-Adapter in Ihrem PLC-Netzwerk und verschlüsselt Ihr PLC-Netzwerk individuell.
- Die Anwendung HomePlug Wireless Konfiguration startet die eingebaute Konfigurationsoberfläche Ihres „Produktname“. Ausführliche Informationen zur Konfigurationsoberfläche finden Sie im Kapitel , Netzwerk Konfiguration‘.

1. Um die Software zu installieren, legen Sie die mitgelieferte CD-ROM in das CD-Laufwerk Ihres Computers und folgen den Anweisungen des Installationsassistenten. Sie können während des Installationsvorgangs entscheiden, ob Sie alle Software-Komponenten (Standardinstallation), oder nur einige davon (Benutzerdefinierte Installation), installieren möchten. Um die Funktionsweise Ihrer Geräte optimal auszunutzen, empfehlen wir die vollständige Installation aller Anwendungen.
2. Sie finden die installierten Software-Anwendungen in der Programmgruppe Start -> Alle Programme -> HomePlug.

### Mac (OS X)

Im Verzeichnis Software -> mac finden Sie die Konfigurationssoftware.

### Linux (Ubuntu)

Im Verzeichnis software -> linux finden Sie die Konfigurationssoftware

Folgen Sie nun den Anweisungen der Menüs, damit Sie nach der erfolgreichen Installation des Programmes für Ihr jeweiliges Betriebssystem die eingebaute Konfigurationsoberfläche aufrufen können.

### Hinweis:

Nach Abschluss der Softwareinstallation müssen Sie den Powerline Adapter in eine Steckdose einstecken und mittels beiliegenden Netzwerkabel mit Ihrem PC oder Notebook verbinden damit die installierte Software Ihren Adapter findet und die Konfigurationsoberfläche aufrufen kann.

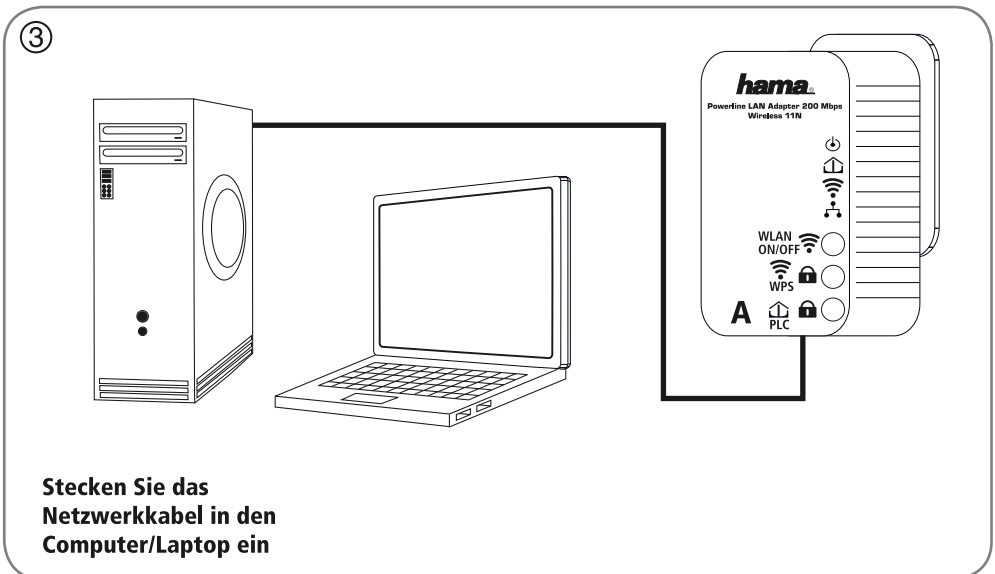
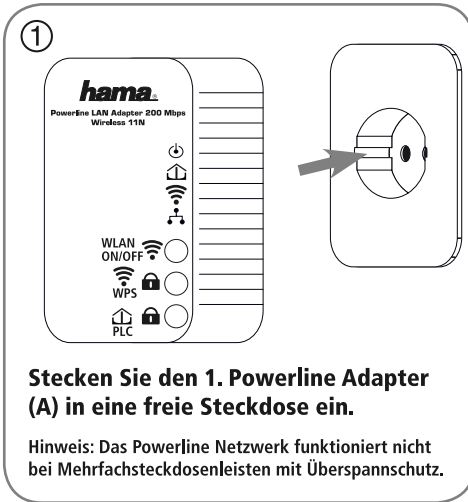
Rufen Sie die eingebaute Online-Konfigurationsoberfläche des Hama 200 Mbps Powerline 11N WLAN Adapters mit Hilfe des Programmes Hama Powerline Starter unter Start -> Alle Programme -> HomePlug -> HomePlug Wireless Konfiguration auf.



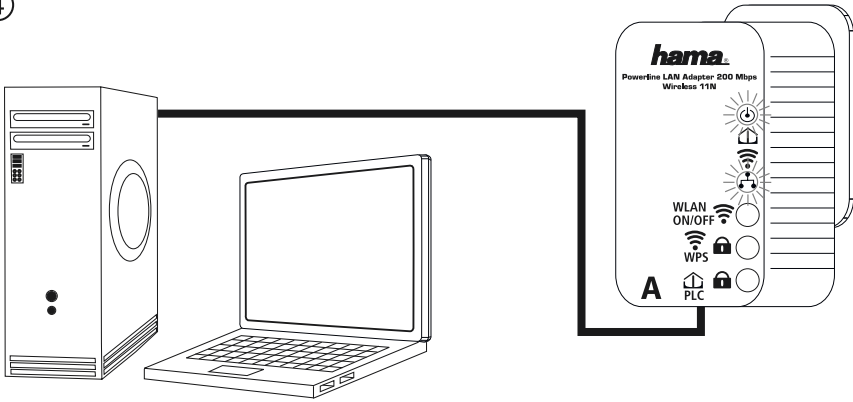
Standardmäßig gelangen Sie direkt auf die Konfigurationsoberfläche. Wurde jedoch über die Option Gerätekonfiguration -> Sicherheit ein Login-Kennwort vereinbart, müssen Sie dieses vorher eingeben. (Details entnehmen Sie bitte dem Benutzerhandbuch auf der Software CD-ROM)

## Installation von 2 Powerline Adapter: A + B (ohne Verschlüsselung)

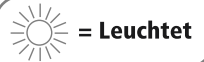
### Installation des 1. Adapters (A)



④



Der erste Powerline Adapter (A) ist nun funktionsfähig.



## Installation des 2. Adapters (B)

⑤



Stecken Sie den 2. Powerline Adapter (B) in eine freie Steckdose ein.

Hinweis: Das Powerline Netzwerk funktioniert nicht bei Mehrfachsteckdosenleisten mit Überspannschutz.

⑥

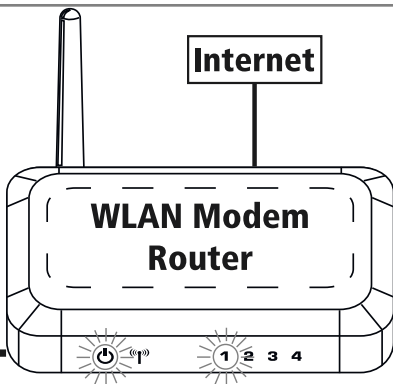


Stecken Sie das Netzwerkkabel in einer der drei Netzwerkbuchsen an.

7

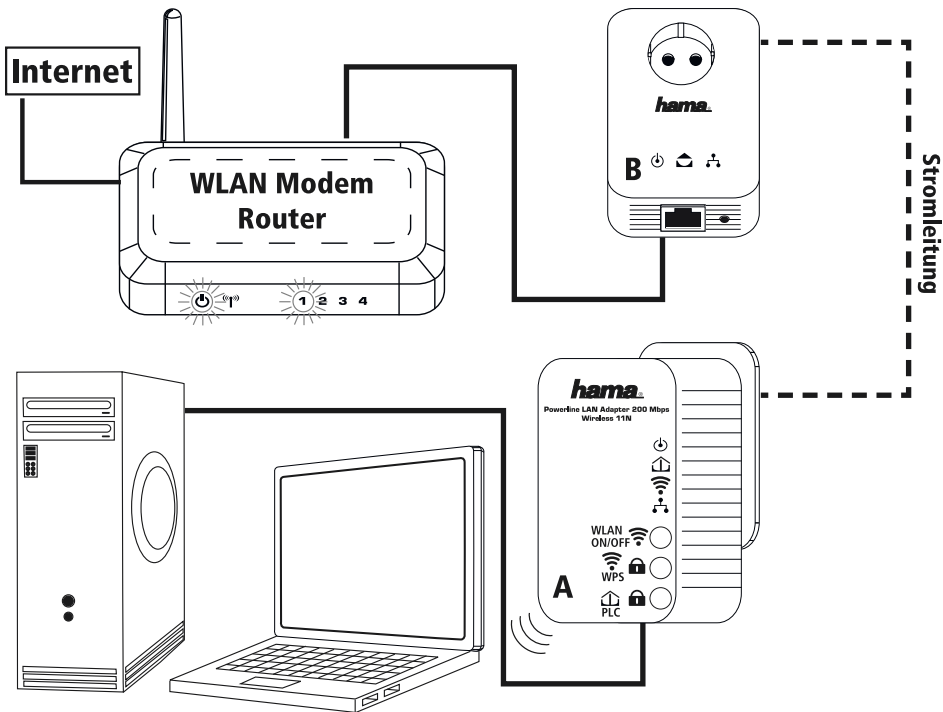


B

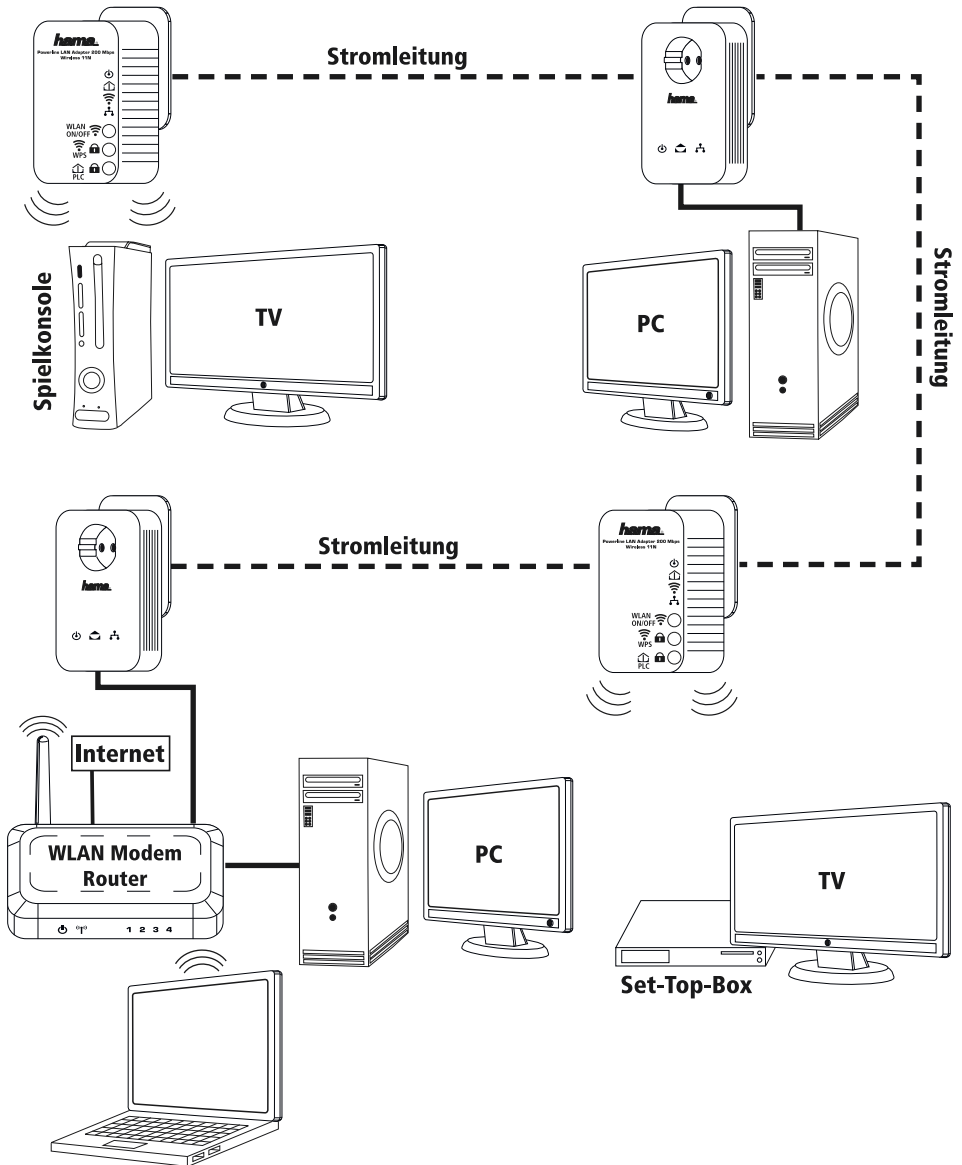


Stecken Sie das Netzkabel an eine freien LAN-Buchse Ihres Routers an.

8 Die beiden Powerline Adapter sind jetzt einsatzbereit.

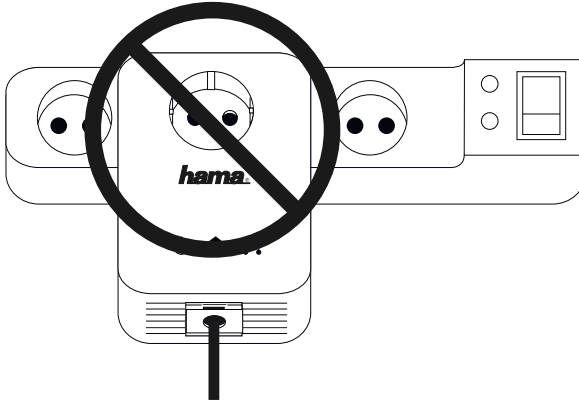


## ⑨ Beispiel einer Powerline Vernetzung



**ACHTUNG:**

Das Powerline Netzwerk funktioniert nicht bei Mehrfachsteckdosenleisten mit Überspannungsschutz.





---

## **Support und Kontakt**

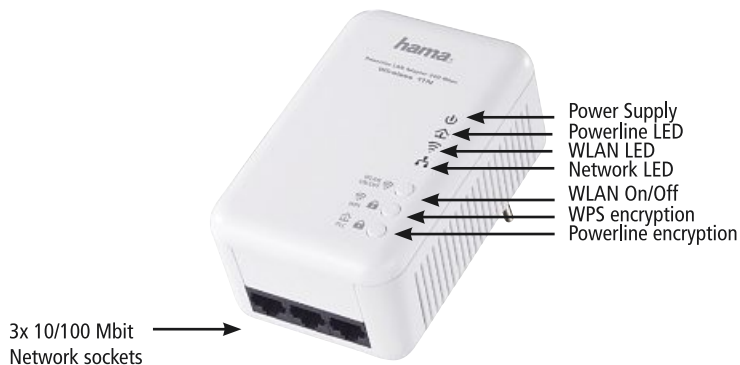
Support- und Kontaktinformationen bei defekten Produkten:  
Bitte wenden Sie sich bei Produktreklamationen an Ihren Händler oder an die Hama Produktberatung.

Internet/World Wide Web  
Produktunterstützung, neue Treiber oder Produktinformationen bekommen Sie unter [www.hama.com](http://www.hama.com)

Support Hotline – Hama Produktberatung:  
(Deutsch- und Englischsprachig)  
Tel. +49 (0) 9091 / 502-115  
Fax +49 (0) 9091 / 502-272  
e-mail: [produktberatung@hama.de](mailto:produktberatung@hama.de)

**CE2150!**

## LEDs and Network Connection



LED	Description
<b>Power supply (green)</b>	<ul style="list-style-type: none"> <li>- <b>On:</b> The device is ready for use.</li> <li>- <b>Flashing:</b> Power saving mode active (stand-by operation).</li> </ul>
<b>Powerline (green/orange/red)</b>	<ul style="list-style-type: none"> <li>- <b>On:</b> Powerline connection established.</li> <li>- <b>Off:</b> The adapter has not detected any other compatible Powerline devices.</li> </ul>
<b>WLAN (green)</b>	<ul style="list-style-type: none"> <li>- <b>On:</b> WLAN module is switched on</li> <li>- <b>Flashing:</b> Data transmission</li> <li>- <b>Off:</b> WLAN module is switched off</li> </ul>
<b>Network (green)</b>	<ul style="list-style-type: none"> <li>- <b>On:</b> Connection established via network cable</li> <li>- <b>Flashing:</b> Data transmission</li> <li>- <b>Off:</b> No network cable is attached</li> </ul>

POWERLINE LED	Description
<b>Green</b>	Optimum transfer speed
<b>Orange</b>	Average transfer speed
<b>Red</b>	Low transfer speed

---

The Hama 200 Mbps Powerline 11N WLAN Adapter is equipped with a built-in configuration interface which can be opened using a standard Web browser or a program. Here, you can make most of the settings for operating the device. If you are integrating the Hama 200 Mbps Powerline 11N WLAN Adapter into an existing Powerline network for the first time, this should be completed with the help of the encryption button (Details please refer to the manual on the software CD-ROM)

## 1. Opening the built-in configuration interface

In order to open the configuration interface, you must install the software for your operating system, which can be found on the CD-ROM provided.

## 2. Installing the software

### Windows

On the Windows operating system, install the software for configuring the adapter using the installation wizard:

- The HomePlug configuration wizard finds all available PLC adapters on its PLC network and customises the encryption of your PLC network.
- The application "HomePlug Wireless Configuration" opens the built-in configuration interface of your device. For more information about the configuration interface, see Chapter 4, "Network Configuration".

1. To install the software, insert the included CD-ROM into the CD drive of your computer and follow the instructions of the installation wizard. During the installation procedure, you can decide whether you would like to install all software components (standard installation) or only some of these components (custom installation). To get the most use out of the functions of your devices, we recommend the complete installation of all applications.
2. You can find the installed software applications under Start -> All Programs -> HomePlug.

### Mac (OS X)

The configuration software can be found in the directory Applications -> mac.

### Linux (Ubuntu)

The configuration software can be found in the directory Software -> linux.

Now follow the menu instructions to open the configuration interface for your operating system after the program has been successfully installed.

### Note:

After the completion of the software installation, please plug in the Powerline Adapter into an electrical outlet and the enclosed network cable into one of the network ports at the bottom side. Connect then your PC or notebook with the same network cable, so you open the integrated configuration menu of the powerline adapter with the installed software.

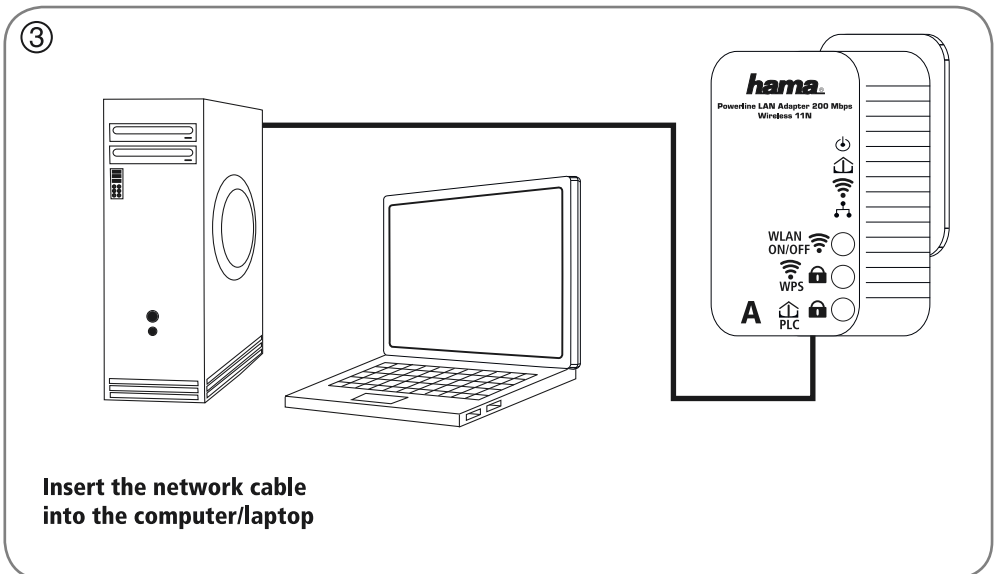
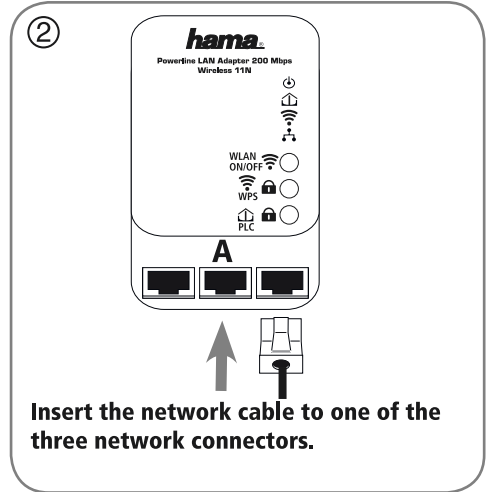
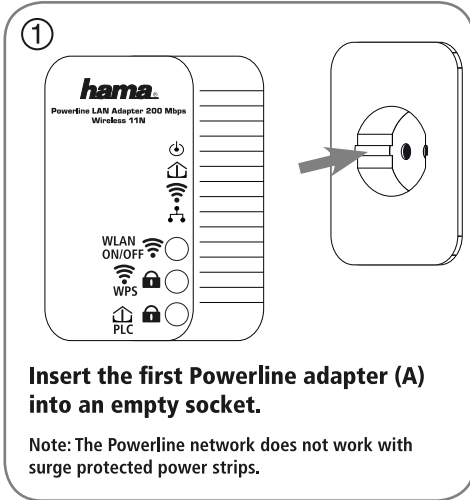
Open the built-in online configuration interface of the Hama 200 Mbps Powerline 11N WLAN Adapter using the program Hama Powerline Starter, which can be found under Start -> All Programs -> HomePlug -> HomePlug Wireless Configuration.



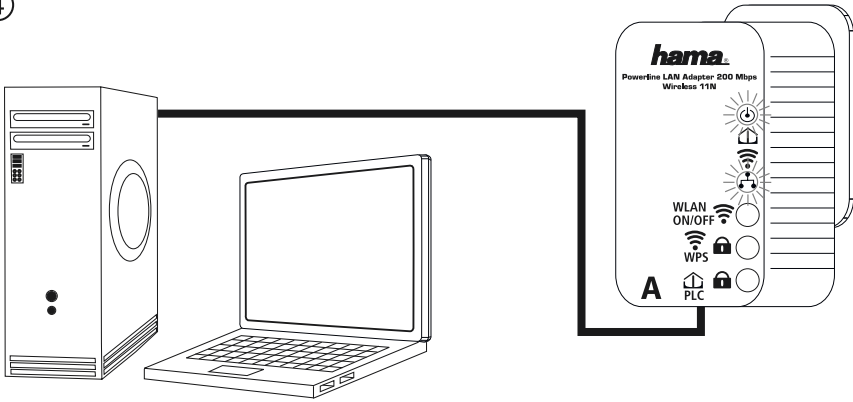
The configuration interface will open up directly as standard. If you enter a login password using the option Device Configuration -> Security, you must first enter this password. For more information see 4.4.1, "Security". For more info please refer to the user manual on the software CD-ROM.

## Installing 2 Powerline Adapters: A + B (without encryption)

### Installing the first Adapter (A)



④



The first Powerline adapter (A) is now ready for operation.



## Installing the second Adapter (B)

⑤



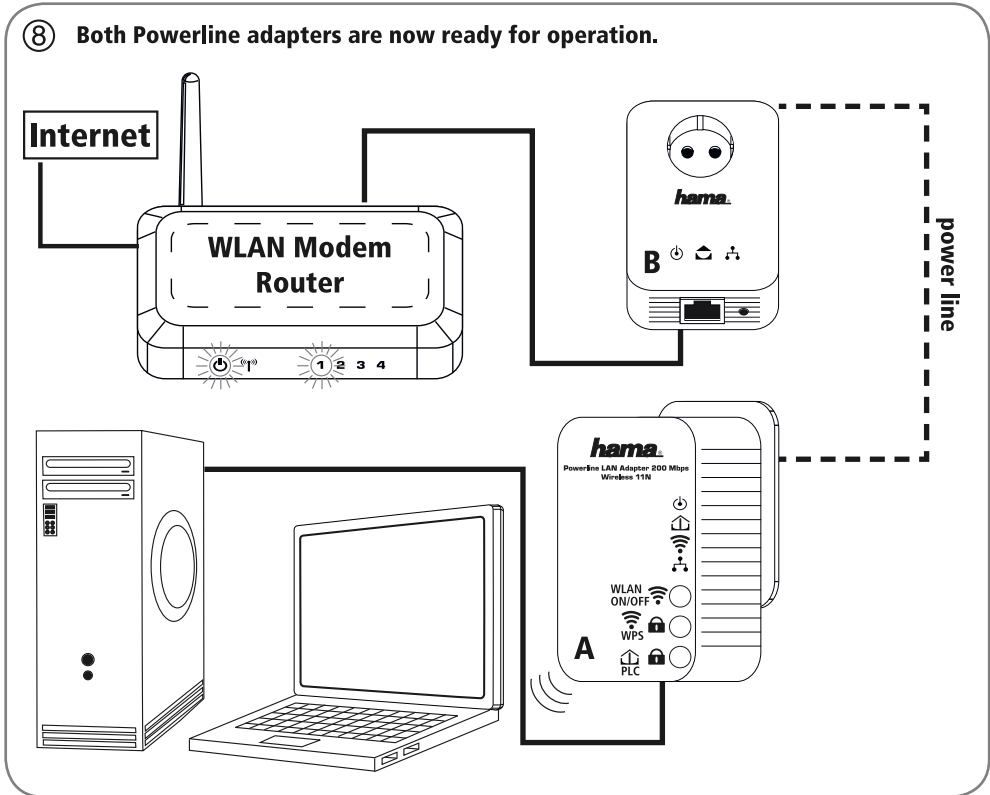
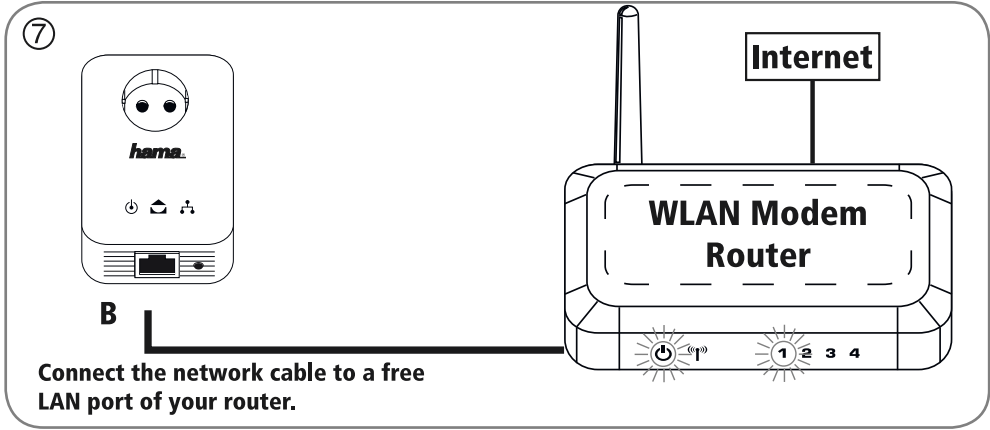
Insert the second Powerline adapter (B) into an empty socket.

Note: The Powerline network does not work with surge protected power strips.

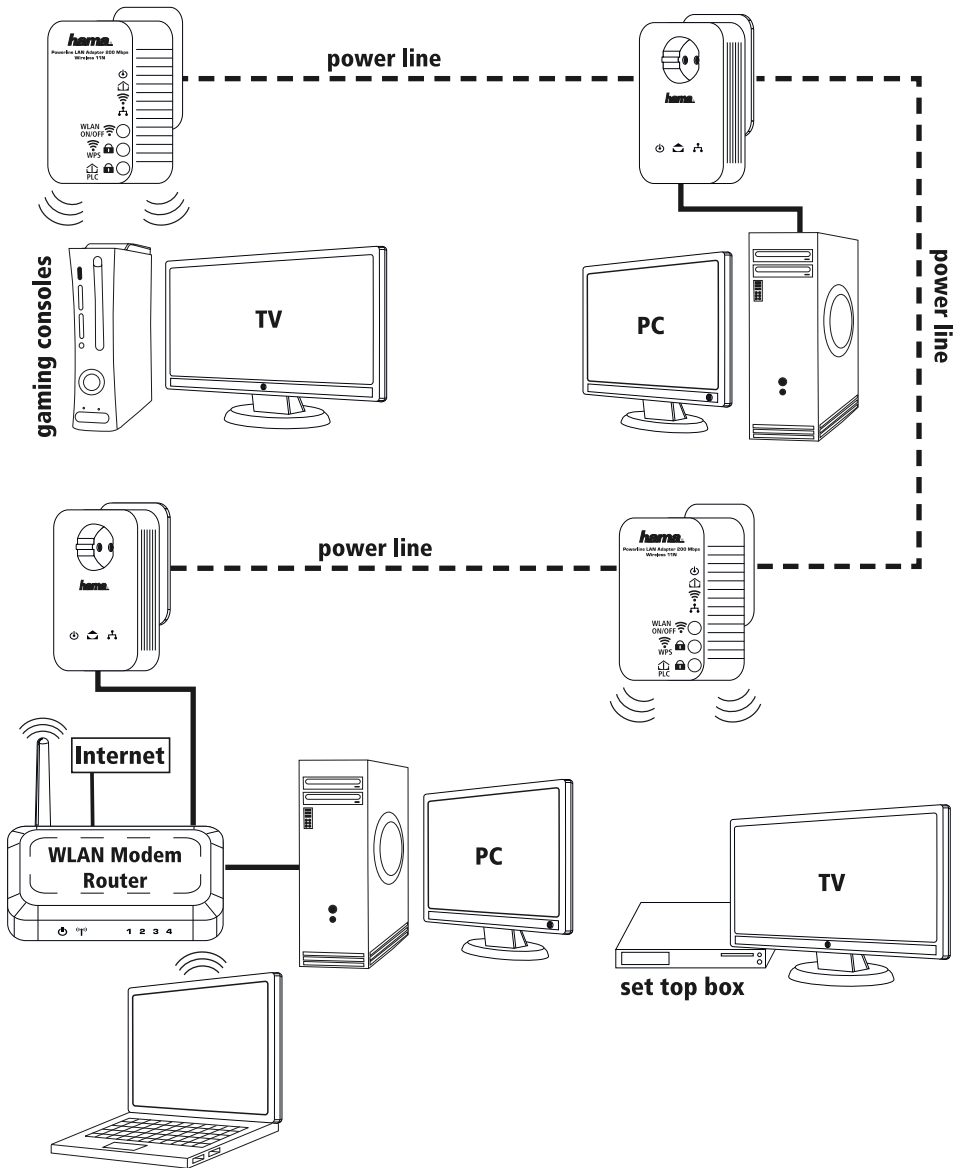
⑥



Plug-in the network cable into one of the three networks ports.



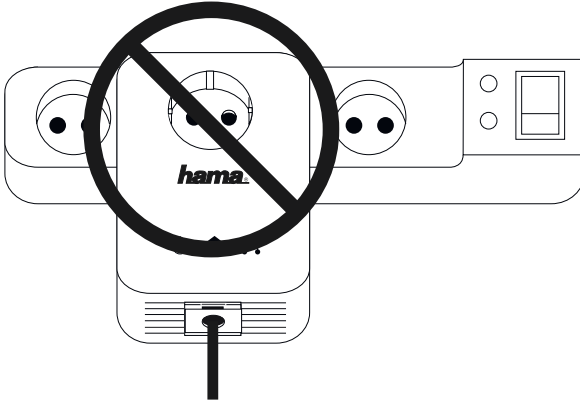
⑨ Example of a powerline networking



---

**WARNING**

The Powerline network does not work with surge protected power strips.





---

## **Support and contact information**

If products are defective:

Please contact your dealer or Hama Product Consulting  
if you have any product claims.

Internet / World Wide Web:

Product support, new drivers or product information  
can be found at [www.hama.com](http://www.hama.com)

Support Hotline – Hama Product Consulting:

(German and English)

Tel. +49 (0) 9091 / 502-115

Fax +49 (0) 9091 / 502-272

E-mail: [produktberatung@hama.de](mailto:produktberatung@hama.de)

Ⓓ Deutsch [German]	Dieses Gerät darf in Frankreich nur in geschlossenen Räumen verwendet werden! Hiermit erklärt Hama GmbH & Co. KG, dass sich dieses Gerät in Übereinstimmung mit den grundlegenden Anforderungen und den übrigen einschlägigen Bestimmungen der Richtlinie 1999/5/EG befindet. Die Konformitätserklärung nach der R&TTE Richtlinie 99/5/EG finden Sie unter <a href="http://www.hama.com">www.hama.com</a>
Ⓔ English	In France this device is only to be operated indoors! Hama GmbH & Co. KG hereby declares that this device is in compliance with the basic requirements and other relevant regulations of the 1999/5/EC guideline. You will find the declaration of conformity with R&TTE directive 99/5/EC on the internet at <a href="http://www.hama.com">www.hama.com</a>
Ⓕ Français [French]	L'utilisation en France de cet appareil est autorisée exclusivement dans des locaux fermés. La société Hama GmbH & Co. KG certifie que cet appareil est conforme aux exigences de base et aux dispositions de la directive 1999/5/ en vigueur. Vous trouverez la déclaration de conformité à la directive R&TTE 99/5/CE sur <a href="http://www.hama.de">www.hama.de</a> .
Ⓔ Español [Spanish]	En Francia este aparato solo puede utilizarse en espacios cerrados. Mediante la presente, Hama GmbH & Co. KG declara que este aparato cumple con los requisitos básicos y los demás reglamentos relevantes de la directiva 1999/5/CE. La declaración de conformidad según la directiva R&TTE 99/5/CE la encontrará en <a href="http://www.hama.com">www.hama.com</a>
Ⓘ Italiano [Italian]	In Francia, questo apparecchio può essere utilizzato soltanto in locali chiusi! Hama GmbH & Co. KG dichiara che questo apparecchio soddisfa i requisiti fondamentali ed è conforme alle norme vigenti della direttiva 1999/5/CE. La dichiarazione di conformità secondo la direttiva R&TTE 99/5/CE è disponibile sul sito <a href="http://www.hama.com">www.hama.com</a>
⒫ Português [Portuguese]	Em França, este aparelho apenas pode ser utilizado em espaços fechados! A Hama GmbH & Co. KG declara, deste modo, que este aparelho respeita as exigências básicas e restantes requisitos relevantes da directiva 1999/5/CE. Pode consultar a declaração de conformidade, segundo a directiva R&TTE 99/5/CE, em <a href="http://www.hama.com">www.hama.com</a>
Ⓜ Россия [Russian]	Во Франции эксплуатация изделия разрешается только в сухих, закрытых помещениях! Компания Hama GmbH & Co. KG настоящим подтверждает, что данное изделие полностью соответствует основным требованиям, а также предписаниям и положениям нормативов 1999/5/EG. Заявление о соответствии товара нормам R&TTE 99/5/EG см. на веб-узле <a href="http://www.hama.com">www.hama.com</a>
Ⓝ Nederlands [Dutch]	Dit toestel mag in Frankrijk alleen in droge en gesloten ruimtes gebruikt worden! Hama GmbH & Co. KG oswiadaza niniejszym, że urządzenie to spełnia podstawowe wymagania i pozostałe właściwe postanowienia dyrektywy 1999/5/EG. Deklaracja zgodności wg dyrektywy 99/5WE dotyczącej urządzeń radiowych i telekomunikacyjnych dostępna jest na stronie <a href="http://www.hama.com">www.hama.com</a>
Ⓔ Polski [Polish]	Urządzenia można we Francji użytkować tylko w zamkniętych pomieszczeniach! Hama GmbH & Co. KG oświadcza niniejszym, że urządzenie to spełnia podstawowe wymagania i pozostałe właściwe postanowienia dyrektywy 1999/5/WE. Deklaracja zgodności wg dyrektywy 99/5WE dotyczącej urządzeń radiowych i telekomunikacyjnych dostępna jest na stronie <a href="http://www.hama.com">www.hama.com</a>
Ⓕ Magyar [Hungarian]	Ez a készülék csak zárt helyiségekben működtethető Franciaországban! A Hama GmbH & Co. KG ezúton kijelenti, hogy a jelen készülék összhangban van az 1999/5/EK irányelv alapvető követelményeivel és az egyéb vonatkozó rendelkezésekkel. A 99/5/EK R&TTE irányelv szerinti megfelelési nyilatkozatot a <a href="http://www.hama.com">www.hama.com</a> címen találja meg.
Ⓔ Ελληνική [Greek]	Στη Γαλλία αυτή η συσκευή επιτρέπεται να λειτουργεί μόνο σε κλειστούς χώρους. Η εταιρία Hama GmbH & Co. KG δηλώνει πως η συσκευή αυτή εκπληρώνει τις βασικές απαιτήσεις και τις λοιπές σχετικές διατάξεις της οδηγίας 1999/5/EG. Τη δήλωση συμμόρφωσης σύμφωνα με την οδηγία R&TTE 99/5/EK θα τη βρείτε στη διεύθυνση <a href="http://www.hama.de">www.hama.de</a> .
Ⓒz Cesky [Czech]	Toto zařízení smí být ve Francii provozováno jen v uzavřených místnostech! Timto firma Hama GmbH & Co. KG potvrzuje, že tento přístroj odpovídá základním požadavkům a ostatním relevantním předpisům směrnice 1999/5/ES. Prohlášení o shodě podle směrnice R&TTE 99/5/ES najdete na internetových stránkách <a href="http://www.hama.com">www.hama.com</a>
Ⓔ Slovensky [Slovak]	Toto zariadenie smie byť vo Francúzsku prevádzkované len v uzavretých miestnostiach! Spoločnosť Hama GmbH & Co. KG týmto prehlasuje, že tento prístroj zodpovedá základným požiadavkám a ostatným relevantným ustanoveniam Smernice 1999/5/ES. Vyhlásenie o zhode podľa smernice R&TTE 99/5/ES si môžete pozrieť na adrese <a href="http://www.hama.com">www.hama.com</a> .
Ⓓ Türkiye [Turkish]	Bu cihaz sadece Fransa'da kuru ve kapalı mekanlarda çalıştırılmalıdır! Hama GmbH & Co. KG bu cihazın 1999/5/EC Direktifi'nin ilgili talimatlarına ve bu direktif tarafından istenen koşullara uygunluğunu beyan eder. R&TTE Direktifi 99/5/EC'ye göre uygunluk beyanı için <a href="http://www.hama.com">www.hama.com</a> adresine bakınız.
Ⓔ Svenska [Swedish]	I Frankrike får den här apparaten bara användas inomhus! Hama GmbH & Co. KG försäkrar härmed att den här apparaten överensstämmer med de grundläggande kraven och övriga relevanta bestämmelser i direktivet 1999/5/EG. Försäkran om överensstämmelse enligt R&TTE-direktivet 99/5/EG hittar du på <a href="http://www.hama.de">www.hama.de</a>
Ⓕ Suomi [Finnish]	Laitetta saa Ranskassa käyttää vain suljetuissa tiloissa! Hama GmbH & Co. KG vakuuttaa täten, että tämä laite on direktiivin 1999/5/EY perusvaatimusten ja muiden oleellisten säännösten mukainen. Radio- ja telepäätelaitteita koskevan direktiivin 99/5/EY mukainen vaatimustenmukaisuusvakuutus löytyy osoitteesta <a href="http://www.hama.com">www.hama.com</a>
Ⓓ România [Romanian]	Acest aparat poate fi utilizat în Franța numai în încăperi închise! Hama GmbH & Co. KG, declară prin prezenta ca acest aparat este în conformitate cu cerințele esențiale și celelalte hotărâri relevante ale Directivei 1999/5/EC. Declarația de conformitate conform Directivei R&TTE 99/5/EC o găsiți în Internet la <a href="http://www.hama.com">www.hama.com</a>
Ⓓ Danmark [Danish]	I Frankrig denne enhed er kun til at fungere indendørs! Hama GmbH & Co. KG erklærer hermed, at dette apparat er i overensstemmelse med de grundlæggende krav og de øvrige, relevante bestemmelser i direktiv 1999/5/EF. Overensstemmelseserklæringen i henhold til direktivet om radio og teleterminaludstyr 99/5/EF kan du finde på <a href="http://www.hama.com">www.hama.com</a>
Ⓓ Norge [Norwegian]	I Frankrike får dette apparatet kun brukes i lukkede rom! Med dette erklærer Hama GmbH & Co. KG at dette apparatet er i overensstemmelse med grunnleggende krav og relevante bestemmelser i direktiv 1999/5/EF. Du finner samsvarserklæringen i henhold til R&TTE-direktiv 99/5/EF under <a href="http://www.hama.com">www.hama.com</a>

**D Hinweis zum Umweltschutz:**



Ab dem Zeitpunkt der Umsetzung der europäischen Richtlinien 2002/96/EG und 2006/66/EG in nationales Recht gilt folgendes:  
Elektrische und elektronische Geräte sowie Batterien dürfen nicht mit dem Hausmüll entsorgt werden. Der Verbraucher ist gesetzlich verpflichtet, elektrische und elektronische Geräte sowie Batterien am Ende ihrer Lebensdauer an den dafür eingerichteten, öffentlichen Sammelstellen oder an die Verkaufsstelle zurückzugeben. Einzelheiten dazu regelt das jeweilige Landesrecht. Das Symbol auf dem Produkt, der Gebrauchsanleitung oder der Verpackung weist auf diese Bestimmungen hin. Mit der Wiederverwertung, der stofflichen Verwertung oder anderen Formen der Verwertung von Altgeräten/Batterien leisten Sie einen wichtigen Beitrag zum Schutz unserer Umwelt.

**GB Note on environmental protection:**



After the implementation of the European Directive 2002/96/EU and 2006/66/EU in the national legal system, the following applies:  
Electric and electronic devices as well as batteries must not be disposed of with household waste. Consumers are obliged by law to return electrical and electronic devices as well as batteries at the end of their service lives to the public collecting points set up for this purpose or point of sale. Details to this are defined by the national law of the respective country.  
This symbol on the product, the instruction manual or the package indicates that a product is subject to these regulations.  
By recycling, reusing the materials or other forms of utilising old devices/Batteries, you are making an important contribution to protecting our environment.

**F Remarques concernant la protection de l'environnement:**



Conformément à la directive européenne 2002/96/CE et 2006/66/CE, et afin d'atteindre un certain nombre d'objectifs en matière de protection de l'environnement, les règles suivantes doivent être appliquées:  
Les appareils électriques et électroniques ainsi que les batteries ne doivent pas être éliminés avec les déchets ménagers. Le pictogramme "picto" présent sur le produit, son manuel d'utilisation ou son emballage indique que le produit est soumis à cette réglementation. Le consommateur doit retourner le produit/la batterie usager aux points de collecte prévus à cet effet. Il peut aussi le remettre à un revendeur. En permettant enfin le recyclage des produits ainsi que les batteries, le consommateur contribuera à la protection de notre environnement. C'est un acte écologique.

**E Nota sobre la protección medioambiental:**



Después de la puesta en marcha de la directiva Europea 2002/96/EU y 2006/66/EU en el sistema legislativo nacional, se aplicara lo siguiente:  
Los aparatos eléctricos y electrónicos, así como las baterías, no se deben evacuar en la basura doméstica. El usuario está legalmente obligado a llevar los aparatos eléctricos y electrónicos, así como pilas y pilas recargables, al final de su vida útil a los puntos de recogida comunales o a devolverlos al lugar donde los adquirió. Los detalles quedaran definidos por la ley de cada país. El símbolo en el producto, en las instrucciones de uso o en el embalaje hace referencia a ello. Gracias al reciclaje, al reciclaje del material o a otras formas de reciclaje de aparatos/pilas usados, contribuye Usted de forma importante a la protección de nuestro medio ambiente.

**NL Notitie aangaande de bescherming van het milieu:**



Ten gevolge van de invoering van de Europese Richtlijn 2002/96/EU en 2006/66/EU in het nationaal juridisch system, is het volgende van toepassing:  
Elektrische en elektronische apparatuur, zoals batterijen mag niet met het huisvuil weggegooid worden. Consumenten zijn wettelijk verplicht om elektrische en elektronische apparaten zoals batterijen op het einde van gebruik in te dienen bij openbare verzamelplaatsen speciaal opgezet voor dit doeleinde of bij een verkooppunt. Verdere specificaties aangaande dit onderwerp zijn omschreven door de nationale wet van het betreffende land. Dit symbool op het product, de gebruiksaanwijzing of de verpakking duidt erop dat het product onderworpen is aan deze richtlijnen. Door te recycleren, hergebruiken van materialen of andere vormen van hergebruiken van oude toestellen/batterijen, levert u een grote bijdrage aan de bescherming van het milieu.

**I Informazioni per protezione ambientale:**



Dopo l'implementazione della Direttiva Europea 2002/96/EU e 2006/66/EU nel sistema legale nazionale, ci sono le seguenti applicazioni:  
Le apparecchiature elettriche ed elettroniche e le batterie non devono essere smaltite con i rifiuti domestici. I consumatori sono obbligati dalla legge a restituire i dispositivi elettrici ed elettronici e le batterie alla fine della loro vita utile ai punti di raccolta pubblici preposti per questo scopo o nei punti vendita. Dettagli di quanto riportato sono definiti dalle leggi nazionali di ogni stato. Questo simbolo sul prodotto, sul manuale d'istruzioni o sull'imballo indicano che questo prodotto è soggetto a queste regole. Riciclando, ri-utilizzando i materiali o utilizzando sotto altra forma i vecchi prodotti/le batterie, darete un importante contributo alla protezione dell'ambiente.

**GR Υπόδειξη σχετικά με την προστασία περιβάλλοντος:**



Από τη στιγμή που η Ευρωπαϊκή Οδηγία 2002/96/ΕΕ και 2006/66/ΕΕ ενσωματώνεται στο εθνικό δίκαιο ισχύουν τα εξής:  
Οι ηλεκτρικές και οι ηλεκτρονικές συσκευές καθώς και οι μπαταρίες δεν επιτρέπεται να πετιούνται στα οικιακά απορρίμματα. Οι καταναλωτές υποχρεούνται από τον νόμο να επιστρέφουν τις ηλεκτρικές και ηλεκτρονικές συσκευές καθώς και τις μπαταρίες στο τέλος της ζωής τους στα δημόσια σημεία περισυλλογής που έχουν δημιουργηθεί γι' αυτό το σκοπό ή στα σημεία πώλησης. Οι λεπτομέρειες ρυθμίζονται στη σχετική νομοθεσία. Το σύμβολο πάνω στο προϊόν, στο εγχειρίδιο χρήσης ή στη συσκευασία παραμένει σε αυτές τις διατάξεις. Με την ανακύκλωση, επαναχρησιμοποίηση των υλικών ή με άλλες μορφές χρησιμοποίησης παλιών συσκευών / Μπαταριών συνεισφέρετε σημαντικά στην προστασία του περιβάλλοντος. Στη Γερμανία ισχύουν αντίστοιχα οι παραπάνω κανόνες απόρριψης σύμφωνα με τον κανονισμό για μπαταρίες και συσσωρευτές.

**S Not on miljöskydd:**



Efter implementeringen av EU direktiv 2002/96/EU och 2006/66/EU i den nationella lagstiftningen, gäller följande:  
Elektriska och elektroniska apparater samt batterier får inte kastas i hushållsoporna. Konsument är skyldiga att återlämna elektriska och elektroniska apparater samt batterier vid slutet av dess livslängd till, för detta ändamål, offentliga uppsamlingsplatser. Detaljer för detta definieras via den nationella lagstiftningen i respektive land. Denna symbol på produkten, instruktionsmanualen eller på förpackningen indikerar att produkten innefattas av denna bestämmelse. Genom återvinning och återanvändning av material/batterier bidrar du till att skydda miljön och din omgivning.

**FIN Ympäristönsuojelua koskeva ohje:**



Siitä lähtien, kun Euroopan unionin direktiivi 2002/96/EU ja 2006/66/EU otetaan käyttöön kansallisessa lainsäädännössä, pätevät seuraavat määräykset:  
Sähkö- ja elektroniikkalaitteita ja paristoja ei saa hävittää talousjätteen mukana. Kuluttajalla on lain mukaan velvollisuus toimittaa sähkö- ja elektroniikkalaitteet niiden käyttöiän päätyttyä niille varattuihin julkisiin keräyspisteisiin tai palauttaa ne myyntipaikkaan. Tähän liittyvästä yksityksikohdistaa säädetään kulloisenkin osavaltion laissa. Näistä määräyksistä mainitaan myös tuotteen symbolissa, käyttöohjeesta tai pakkaussessa. Uudelleenkäyttöllä, materiaalien/paristojen uudelleenkäyttöllä tai muilla vanhojen laitteiden uudelleenkäyttöavilla on tärkeä vaikutus yhteisen ympäristömme suojelussa.

**PL Wskazówki dotyczące ochrony środowiska:**



Od czasu wprowadzenia europejskiej dyrektywy 2002/96/EU i 2006/66/EU do prawa narodowego obowiązują następujące ustalenia:  
Urządzeń elektrycznych, elektronicznych oraz baterii jednorazowych nie należy wyrzucać razem z codziennymi odpadami domowymi! Użytkownik zobowiązany prawnie do odniesienia zepsutych, zniszczonych lub niepotrzebnych urządzeń elektrycznych i elektronicznych do punktu zbiórki lub do sortowadcy. Szczegółowe kwestie regulują przepisy prawne danego kraju. Informuje o tym symbol przekreślonego kosza umieszczony na opakowaniu. Segregując odpady pomagasz chronić środowisko!

**H Környezetvédelmi tudnivalók:**



Az európai irányelvek 2002/96/EU és 2006/66/EU ajánlása szerint, a megjelölt időponttól kezdve, minden EU-s tagállamban érvényesek a következők: Az elektromos és elektronikai készülékeket és az elemeket nem szabad a háztartási szeméttel dobni! A leselejtezett elektromos és elektronikus készülékeket és elemeket, akkumulátorokat nem szabad a háztartási szeméttel dobni. Az elhasznált és működésképtelen elektromos és elektronikus készülékek gyűjtésére törvényi előírás kötelez mindenkit, ezért azokat el kell szállítani egy kijelölt gyűjtő helyre vagy visszavinni a vásárlás helyére. A termék csomagolásán feltüntetett szimbólum egyértelmű jelzést ad erre vonatkozóan a felhasználónak. A régi készülékek begyűjtése, visszaváltása vagy bármilyen formában történő újra hasznosítása közös hozzájárulás környezetünk védelméhez.

**CZ Ochrana životního prostředí:**



Evropská směrnice 2002/96/EG a 2006/66/EU ustanovuje následující:  
Elektrická a elektronická zařízení stejně jako baterie nepatří do domovního odpadu.  
Spotřebitel se zavazuje odevzdat všechna zařízení a baterie po uplynutí jejich životnosti do příslušných sběrů.  
Podrobnosti stanoví zákon příslušné země. Symbol na produktu, návod k obsluze nebo balení na toto poukazuje.  
Recyklaci a jinými způsoby užitkování přispíváte k ochraně životního prostředí.

**SK Ochrana životného prostredia:**



Európska smernica 2002/96/EU a 2006/66/EU stanovuje:  
Elektrické a elektronické zariadenia, rovnako ako batérie sa nesmú vyhazovať do domáceho odpadu. Spotrebiteľ je zo zákona povinný zlikvidovať elektrické a elektronické zariadenia, rovnako ako batérie na miesta k tomu určené.  
Symbolizuje to obrázok v návode na použitie, alebo na balení výrobku. Opätovným užitkováním alebo inou formou recyklácie starých zariadení/batérií prispievate k ochrane životného prostredia.

**P Nota em Protecção Ambiental:**



Após a implementação da directiva comunitária 2002/96/EU e 2006/66/EU no sistema legal nacional, o seguinte aplica-se:  
Os aparelhos eléctricos e electrónicos, bem como baterias, não podem ser eliminados juntamente com o lixo doméstico. Consumidores estão obrigados por lei a colocar os aparelhos eléctricos e electrónicos, bem como baterias, sem uso em locais públicos específicos para este efeito ou no ponto de venda. Os detalhes para este processo são definidos por lei pelos respectivos países. Este símbolo no produto, o manual de instruções ou a embalagem indicam que o produto está sujeito a estes regulamentos. Reciclando, reutilizando os materiais dos seus velhos aparelhos/baterias, esta a fazer uma enorme contribuição para a protecção do ambiente.

**RUS Охрана окружающей среды:**



С момента перехода национального законодательства на европейские нормы 2002/96/EU и 2006/66/EU действительно следующие:  
Электрические и электронные приборы, а также батареи запрещается утилизировать с обычным мусором. Потребитель, согласно закону, обязан утилизировать электрические и электронные приборы, а также батареи и аккумуляторы после их использования в специально предназначенных для этого пунктах сбора, либо в пунктах продажи. Детальная регламентация этих требований осуществляется соответствующим местным законодательством. Необходимость соблюдения данных предписаний обозначается особым знаком на изделии, инструкции по эксплуатации или упаковке. При переработке, повторном использовании материалов или при другой форме утилизации бывших в употреблении приборов Вы помогаете охране окружающей среды. В соответствии с предписаниями по обращению с батареями, в Германии вышеназванные нормы действуют для утилизации батарей и аккумуляторов.

**TR Çevre koruma uyarısı:**



Avrupa Birliği Direktifi 2002/96/EU ve 2006/66/EU ulusal yasal uygulamalar için de geçerli olduğu tarihten itibaren:  
Elektrikli ve elektronik cihazlarla piller normal evsel çöpe atılmamalıdır. Tüketici için, artık çalışmayan elektrikli ve elektronik cihazları piller, kamuya ait toplama yerlerine götürme veya satın alındıkları yerlere geri verme yasal bir zorunluluktur. Bu konu ile ilgili ayrıntılar ulusal yasalarla düzenlenmektedir. Ürün üzerinde, kullanma kılavuzunda veya ambalajda bulunan bu sembol tüketiciyi bu konuda uyarır. Eski cihazların geri kazanımı, yapıldıkları malzemelerin değerlendirilmesi veya diğer değerlendirme şekilleri ile, çevre korumasına önemli bir katkıda bulunursunuz. Yukarıda adı geçen atık toplama kurulları Almanya da piller ve aküler için de geçerlidir.

**RO Instrucțiuni pentru protecția mediului înconjurător:**



Din momentul aplicării directivelor europene 2002/96/UE în dreptul național sunt valabile următoarele:  
Aparatele electrice și electronice nu pot fi salubritate cu gunoii menajer. Consumatorul este obligat conform Legii să predea aparatele electrice și electronice la sfârșitul duratei de utilizare la locurile de colectare publice sau înăpoi de unde au fost cumpărate.  
Detaliile sunt reglementate de către legislația țării respective. Simbolul de pe produs, în instrucțiunile de utilizare sau pe ambalaj indică aceste reglementări. Prin recidarea, revalorificarea materialelor sau alte forme de valorificare a aparatelor scoase din uz aduceți o contribuție importantă la protecția mediului nostru înconjurător.

**DK Anvisninger til beskyttelse af miljøet:**



Fra og med indførelsen af EU-direktiverne 2002/96/EF og 2006/66/EF i national ret gælder følgende:  
Elektrisk og elektronisk udstyr samt batterier må ikke bortskaffes sammen med almindeligt husholdningsaffald. Forbrugeren er lovmæssigt forpligtet til at aflevere udtjent elektrisk og elektronisk udstyr samt batterier til dertil indrettede, offentlige indsamlingssteder eller til forhandlere. De nærmere bestemmelser vedr. dette fastlægges af lovgivningen i det pågældende land. Symbolet på produktet, brugsvejledningen eller emballagen henviser til disse bestemmelser. Ved genbrug, genvinding eller andre former for nyttiggørelse af udtjent udstyr/batterier giver du et vigtigt bidrag til beskyttelse af miljøet.

**N Informasjon om beskyttelse av miljøet:**



Fra tidspunktet for omsetning av de europeiske direktivene 2002/96/EF og 2006/66/EF i nasjonal rett gjelder følgende:  
Elektriske og elektroniske apparater og batterier må ikke bortskaffes sammen med husholdningsavfall. Forbrukeren er lovmessig forpliktet til å levere elektriske og elektroniske apparater og batterier til de offentlige samlestedene eller tilbake til stedet hvor produktene ble kjøpt. Detaljer angående dette reguleres av hvert land. Symbolet på produktet, bruksanvisningen eller emballasjen henviser om disse bestemmelsene. Med resirkulering, gjenbruk av stoffer eller andre former av gjenbruk av gamle apparater/batterier bidrar du betydelig til å beskytte miljøet vårt.



***hama***<sup>®</sup>

Hama GmbH & Co KG  
D-86651 Monheim/Germany  
[www.hama.com](http://www.hama.com)

42625

All listed brands are trademarks of the corresponding companies. Errors and omissions excepted, and subject to technical changes. Our general terms of delivery and payment are applied.

00053129\_30/00053170\_71/06.12