

hama®

THE SMART SOLUTION

Internet-TV-Box

Firmware Update Guide



00054801

ⓓ Bedienungsanleitung

Firmware-Update „Hama Internet TV Box“

Sehr geehrter Kunde,

das in diesem Update-Archiv enthaltene Firmwareupdate stellt Ihre Internet TV Box wieder auf den Auslieferungszustand zurück oder installiert eine neue Version, welche Bugfixes, Verbesserung und neue Inhalte enthalten kann.

Sie sollten vor dem Update Ihre Daten sichern und auf einem externen Speichermedium archivieren. Während dem Update wird der Werkszustand wiederhergestellt und ein Datenverlust ist möglich.

Während des Updates sollten Sie sich an die genaue Vorgehensweise in diesem Handbuch halten. Gegebenenfalls sollten Sie das Update durch eine qualifizierte Person durchführen lassen, um eine dauerhafte Beschädigung der Hardware auszuschließen.

Das Updatepaket sollte folgende Komponenten beinhalten:

- diese Kurzanleitung
- das SD-Tool zum Vorbereiten der Speicherkarte
- die OSK-Datei, welche das Update beinhaltet

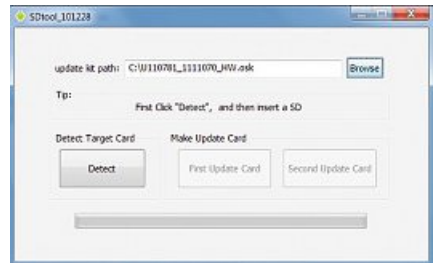
Um das Update durchzuführen, benötigen Sie eine SD/SDHC-Speicherkarte mit bis zu 16 GB und einen Speicherkartenleser, welcher mit der SD/SDHC-Speicherkarte arbeiten kann.

Updatevorgang:

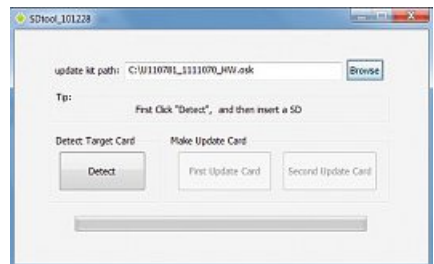
Sie können das Update auf zwei verschiedene Arten installieren:

Installation mit dem SD-Tool

1. Führen Sie das im Updatepaket enthaltene SD-Tool „SDtool_2010.12.28_EN.exe“ aus. Bitte achten Sie darauf, dass Sie bei Verwendung von Windows Vista oder Windows7, die Anwendung als Administrator ausführen. Dazu klicken Sie mit der rechten Maustaste auf die Anwendung und wählen den Punkt „Als Administrator ausführen“ aus.
2. Es öffnet sich eine Anwendungsmaske, in welcher Sie zuerst den Button „Browse“ anklicken müssen. Sie müssen nun das jeweilige Update (xxx.osk) auswählen, welches in dem Update-Paket zu finden ist.



3. Drücken Sie nun den Button „Detect“ und legen Sie erst im Anschluss die Speicherkarte in den Speicherkartenleser ein.



4. Drücken Sie jetzt den Button „First Update Card“ und warten Sie bis sich ein Fenster mit dem Inhalt „Success !“ öffnet. Das erste Update wurde erfolgreich auf die Speicherkarte aufgespielt und nun entnehmen Sie bitte die Speicherkarte aus dem Lesegerät und klicken Sie wie im Punkt drei beschrieben auf „Detect“. Legen Sie jetzt die Speicherkarte erneut ein und warten Sie, bis die Speicherkarte erkannt wurde. Sie können jetzt den Button „Second Update Card“ klicken, welcher das Update auf der Speicherkarte finalisiert. Nachdem erneut die Mitteilung „Success !“ erschienen ist, ist die Speicherkarte fertig und Sie können mit dem Update der Internet TV Box beginnen.
5. Trennen Sie die Internet TV Box vom Stromnetz und legen Sie jetzt die Speicherkarte in den SD-Slot der Box ein. Verbinden Sie jetzt die Box wieder mit dem Netzteil.
6. Es sollten nun sowohl die rote, wie auch die grüne LED dauerhaft leuchten. Dieser Zustand sollte für 3 bis 5 Minuten bestehen.
7. Nachdem das Update abgeschlossen ist, fängt die grüne LED zu blinken an, während die rote LED weiter leuchtet. Trennen Sie jetzt die Internet TV Box vom Stromnetz und entfernen Sie die Speicherkarte.

-
- Nachdem Sie die Box erneut mit dem Netzteil verbunden haben, sollte die Box regulär starten und das Update erfolgreich gewesen sein.
 - Nach dem erfolgreichen Updatevorgang, müssen Sie die Internet TV Box neu konfigurieren und alle Einstellungen neu vornehmen.

- Die Internet TV Box startet nun neu und das Update wird installiert. Nach einigen Minuten blinkt die grüne Bereitschafts-LED, was Ihnen signalisiert, dass das Update abgeschlossen wurde.
- Trennen Sie nun die Stromversorgung und entfernen Sie die Speicherkarte. Verbinden Sie jetzt die Box erneut mit dem Stromnetz und das Update ist nach dem Starten der Box abgeschlossen.

Installation über das Einstellungsmenü / Systemupdate

- Legen Sie die Speicherkarte in das Lesegerät ein und verbinden Sie dieses mit Ihrem PC/Notebook. Die Speicherkarte wird als Wechseldatenträger erkannt, welcher über den Windows-Explorer angezeigt werden kann.
- Erstellen Sie auf der Speicherkarte ein Verzeichnis „UpdateKit“ (Ohne Anführungszeichen) und kopieren Sie die Update-Datei (z.B. U110781_1112060_HW_HAMA_NO-MARKET.osk) in dieses Verzeichnis.
- Benennen Sie nun die Update-Datei als „android.osk“ (Ohne Anführungszeichen, beachten Sie die Groß- und Kleinschreibung)
- Klicken Sie im Windows-Explorer, mit der rechten Maustaste, auf das Wechseldatenträger-Laufwerk der Speicherkarte und wählen Sie dort „Auswerfen“
- Entfernen Sie nun die Speicherkarte aus dem Lesegerät und setzen Sie diese in den Speicherkartenslot der Internet TV Box.
- Wählen Sie im Hauptmenü den Menüpunkt „Einstellungen“
- Navigieren Sie nun zum Menüpunkt „Systemaktualisierungen“
- Im nächsten Fenster bestätigen Sie mit dem Button „Next“
- Als nächstes werden Sie gefragt, ob Sie ein Backup (Sicherheit) durchführen möchten. Sollten Sie dies wünschen, drücken Sie den Button „Continue“. Sollten Sie kein Backup wünschen, drücken Sie den Button „Skip“
- Bevor Sie das Update starten, werden Sie darauf hingewiesen, während des Updates nicht die Stromversorgung zu trennen oder die Speicherkarte zu entfernen. Drücken Sie nun den Button „Start“
- Das Update wird nun vom System gelesen und verarbeitet. Nach einem kurzen Moment werden Sie aufgefordert, die Box neu zu starten, was Sie mit dem Button „OK“ bestätigen müssen.

“Hama Internet TV Box” firmware update

Dear customer,

The firmware update contained in this update archive resets your internet TV box to factory defaults or installs a new version which may contain bug fixes, improvements and new contents.

Before the update you should secure your data and store them on an external storage medium. During the update, the device is reset to factory defaults and a loss of data is possible.

During the update, you should strictly adhere to the points described in this manual. The firmware should eventually be updated by a qualified person to prevent permanent damage.

The update pack should contain the following components:

- This quick reference guide
- The SD tool to prepare the memory card
- The OSK file which contains the update

To update the firmware you require an SD/SDHC memory card with up to 16 GB and a memory card reader which works with an SD/SDHC memory card.

Update procedure:

There are two ways to install the update:

Installation using the SD tool

1. Run the “SDtool_2010.12.28_EN.exe” SD tool contained in the update pack. Please make sure that you carry out the application as administrator if you use Windows Vista or Windows 7. Click the application with the right mouse button and select the point “Execute as administrator”.
2. An application mask opens. Please select the “Browse” button in this mask first. Now select the respective update (xxx.osk) which can be found in the update pack.



3. Select the “Detect” button now. Please insert the memory card in the memory card reader afterwards.



4. Select the “First Update Card” button now and wait until a window with the message “Success!” opens. The first update has successfully been played on the memory card. Now you can remove the memory card from the reader, click “Detect” as described in point three. Insert the memory card anew and wait until the memory card has been detected. Click the “Second Update Card” button now which completes the update on the memory card. When the “Success!” message appeared once again, the memory card is ready and you can begin to update the internet TV box.
5. Disconnect the internet TV box from the mains and insert the memory card in the SD slot of your box. Now connect the box again with the power supply unit.
6. The red as well as the green LED should light continuously now. This should be the case for 3 to 5 minutes.
7. When the update has been concluded, the green LED begins to flash while the red LED continues to light. Disconnect the internet TV box from the mains and remove the memory card.
8. When you have connected the box again with the power supply unit, the box should start normally and the update should have been successful.
9. After a successful update, you have to reconfigure the internet TV box and remake all settings.

Installation via the settings menu/system update

1. Insert the memory card into the card reader and connect it to your PC/laptop. The memory card is recognised as a removable storage medium and can be displayed in Windows Explorer.
2. Create a directory on the memory card with the name "UpdateKit" (without parentheses) and copy the update file (for example U110781_1112060_HW_HAMA_NOMAR-KET.osk) into this directory.
3. Rename the update file to "android.osk" (without parentheses, name is case-sensitive)
4. In Windows Explorer, right-click on the removable storage drive (memory card) and select "Eject" from the menu
5. Remove the memory card from the card reader and insert it into the memory card slot on the Internet TV Box.
6. Select "Settings" in the main menu
7. Go to the "System updates" menu item
8. Confirm the next window by clicking "Next"
9. You are then asked whether you would like to perform a backup. If you would like to do so, click "Continue". If you do not want to perform a backup, click "Skip".
10. Before starting the update, you are instructed not to disconnect the power supply or remove the memory card during the update. Then click "Start".
11. The update will now be read and processed by the system. After a moment, you are prompted to restart the box, which you must confirm with "OK".
12. The Internet TV Box now restarts and the update is installed. After a few minutes, the green LED ready indicator flashes, which signals that the update is complete.
13. Disconnect the power supply and remove the memory card. Then reconnect the box to the power supply; the update is complete once the box is started.

Ⓓ **Support- und Kontaktinformationen**

Bei defekten Produkten:

Bitte wenden Sie sich bei Produktreklamationen an Ihren Händler oder an die Hama Produktberatung.

Internet/World Wide Web

Produktunterstützung, neue Treiber oder Produktinformationen bekommen Sie unter www.hama.com

Support Hotline – Hama Produktberatung (Deutsch / Englisch):

Tel. +49 (0) 9091 / 502-115

Fax +49 (0) 9091 / 502-272

e-mail: produktberatung@hama.de

Ⓔ **Support and contact information**

If products are defective:

Please contact your dealer or Hama Product Consulting if you have any product claims.

Internet / World Wide Web:

Product support, new drivers or product information can be found at www.hama.com

Support Hotline – Hama Product Consulting (German / English):

Tel. +49 (0) 9091 / 502-115

Fax +49 (0) 9091 / 502-272

E-mail: produktberatung@hama.de

hama[®]

Hama GmbH & Co KG
D-86651 Monheim/Germany
www.hama.com